

An die Unternehmen
der Energiewirtschaft

**Ihr Ansprechpartner für
Organisatorische Fragen:**
IBE UG, Tel: 07621 5102864
info@ibe-international.de

Lörrach, Dezember 2022

Online Veranstaltung:

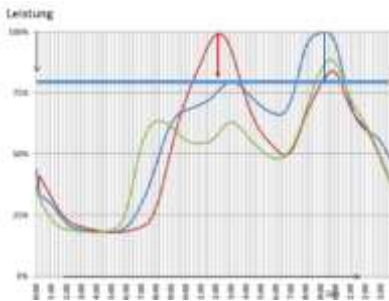
Regeln zur Spitzenlastglättung in der Niederspannung

- ❖ Dienstag, 9. Mai 2023, 9:00 Uhr – ca. 12:30 Uhr
- ❖ Online Veranstaltung
- ❖ Mit dem ifed. Referenten Dipl.-Ing. Heinrich Lang

Neuer Anlauf für die smarten Gateways?

Sehr geehrte Damen und Herren,

auf die Niederspannungsnetze kommen mit der Wärmewende, der Mobilitätswende und der Zielstellung einer zusätzlichen erneuerbaren Energieerzeugung von über 200 GW jede Menge Herausforderungen zu. Damit diese Aufgaben nicht zur Auslegung der Netze auf Last- und Erzeugungsspitzen führen, sollen über die Digitalisierungen der Niederspannungsnetze eine Spitzenglättung erreicht werden. Da gleichzeitig die Nutzung der aufgebauten Erneuerbaren Energie über dynamische Tarife abgesichert werden sollen, müssen einheitliche Regeln dafür sorgen, dass Markt und Netze zusammenwirken können. Nach langer Diskussion und mehreren vergeblichen Anläufen werden nun die Regeln durch den Beschluss BK&-22-300 der Bundesnetzagentur vorgeben. Gleichzeitig soll das Gesetz zum Neustart der Digitalisierung der Energiewende (MsbG 2.0) dafür sorgen, dass die Feldebene in Form der steuerfähigen Gateways entsteht.



Da über diese Regeln eine Vielzahl von technischen, aber auch organisatorischen Aufgaben auf Netzbetreiber, Messstellenbetreiber aber auch Vertriebe zukommen werden, soll mit diesem Seminar so früh als möglich alle Zusammenhänge und alle Folgen der neuen Regeln geklärt werden.

Zielgruppe des Seminars:

Das Seminar ist konzipiert für Führungs- und Fachkräfte aus den Bereichen Netzwirtschaft und Netztechnik, Messstellenbetrieb, Vertrieb und den informationstechnischen Bereichen, die sich mit der Nutzung des Netzanschlusses „Strom“ auf strategischer oder operativer Ebene auseinandersetzen.

Methoden und Voraussetzungen:

Die Seminarinhalte werden praxisnah erläutert und durch Beispiele veranschaulicht. Auf die korrekte Rollenverteilung entsprechend den Entflechtungsanforderungen aus dem EnWG wird bei der Erläuterung der Prozessketten Wert gelegt. Die Teilnehmer unterstützen mit ihren Diskussionsbeiträgen den Praxisbezug und den Erfahrungsaustausch.

Inhalte des Seminars:

- **Ziel der Energiewende als Herausforderungen für die Niederspannungsnetze**
 - Globale, nationale und lokale Ziele
 - Aktuelle Umsetzung des Klimaschutzgesetzes
 - Konsequenzen für die Leistungsbereitstellung in der Niederspannung
 - §14a-Vorgabe des EnWG
 - Wirkung von EEG und neuem MsbG
 - Festlegung zur Marktkommunikation und zur Netzlokationsnummer
- **Grundkonzept der Spitzenglättung über Steuerbare-Verbrauchseinrichtungen**
 - Vorgaben des Beschlusses BK6-22-300
 - Neues System für ein erniedrigtes Netzentgelte
 - Anschlussrecht Anschlusspflicht und Zeitvorgaben
 - Technische Ausgestaltung der netzseitigen Steuerung
 - Wärmepumpen, Ladeeinrichtungen und Stromspeicher
 - Sonderregelung für Nachtspeicherheizungen
 - Wirkung auf die Digitalisierung des Netzbetriebes
 - Auswirkungen auf Erzeugungsanlagen nach EEG oder KWKG
- **Zusammenspiel mit dem neuen Messstellenbetriebsgesetz**
 - Aufgabenverteilung und Kostenverteilung Netzbetreiber/MSB/Kunde
 - Einfluss von dynamischen Tarifen und RLM-Bilanzierung
 - Energieserviceanbieter (ESA), Mieterstrom und neue Denkansätze
 - Wahlmöglichkeiten der Kunden
 - Schrittweise Einführung und Weiterentwicklung des Instruments
 - Bestandsschutz- und Nachrüstungsregelungen für Bestandsanlagen
 - Statisches und dynamisches Regeln durch dem Netzbetreiber
- **Herausforderungen für Netzbetreiber und andere Marktrollen**
 - Erforderliche technische Infrastruktur für Netzbetreiber
 - Erforderliche organisatorische Aufgaben beim Netzbetreiber
 - Flexibilität und Kontrolle für die anderen Marktrollen

Ihr Referent: Dipl. Ing. Heinrich Lang, ifed. Institut Lörrach

Der Referent verfügt über langjährige Erfahrung in den Bereichen Messung, Energieeffizienz, und Geschäftsprozesse der Energieversorgung mit allen damit verbundenen Themen. Als Leiter der Projektgruppe „Digitalisierung im Messwesen“ des Bundesverbandes Energiemarkt und Kommunikation EDNA ist er in die Diskussion mit dem Bundeswirtschaftsministerium BMWK um die Gestaltung des Gesetzes eingebunden



Für die Einwahl erhalten Sie von uns ca. zwei Tage vor Veranstaltungstermin Ihren Teilnahmelink sowie die Schulungsunterlage (.pdf Format) via E-Mail. Individuelle Software oder Lizenzen sind nicht erforderlich.

Die Teilnahmegebühr für dieses Seminar beträgt für VfEW-Mitglieder € 290,00 zzgl. MwSt. (für Nichtmitglieder € 330,00 zzgl. MwSt.).

Mit freundlichen Grüßen

IBE UG



Anmeldeformular

bitte per E-Mail (.pdf) an: info@ibe-international.de

Online Veranstaltung: Regeln zur Spitzenlastglättung in der Niederspannung

Datum & Zeit: Dienstag, 9. Mai 2023, 9:00 Uhr – ca. 12:30 Uhr

- Teilnahmegebühr pro Person für VfEW-Mitglieder, € 290,00 zzgl. MwSt.
- Teilnahmegebühr pro Person für Nicht-VfEW-Mitglieder: € 330,00 zzgl. MwSt.

Vorname:	
Nachname:	
Position / Abteilung:	
Firma:	
Straße:	
PLZ / Ort:	
Telefon:	
E-Mail:	
Rechnung an:	
Datum:	Unterschrift:

Leistungen: In der Tagungsgebühr sind die Schulungsunterlagen in .pdf Form enthalten.

Teilnahmebedingungen: Der Teilnahmebetrag für diese Veranstaltung ist nach Erhalt der Rechnung fällig. Die Bestätigung erfolgt nach Eingang Ihrer Anmeldung. Die Anmeldung kann kostenfrei innerhalb von 14 Tagen nach Eingang der Anmeldung und bis spätestens 4 Wochen vor Seminartermin schriftlich widerrufen werden. Es gelten die AGB der IBE UG (siehe homepage: www.ibe-international.de).

Datenschutzinformation: Die IBE UG, Institut für Bildung und Event, verwendet die im Rahmen der Bestellung und Nutzung unseres Angebotes erhobenen Daten in den geltenden rechtlichen Grenzen zum Zweck der Durchführung unserer Leistungen und um Ihnen Informationen über weitere Angebote von uns zukommen zu lassen. Wenn Sie bei uns Kunde sind, informieren wir Sie außerdem in den geltenden rechtlichen Grenzen per E-Mail über unsere Angebote, die den bereits von Ihnen genutzten Leistungen ähnlich sind. Sie können der Nutzung Ihrer Daten per E-Mail jederzeit gegenüber IBE UG widersprechen.